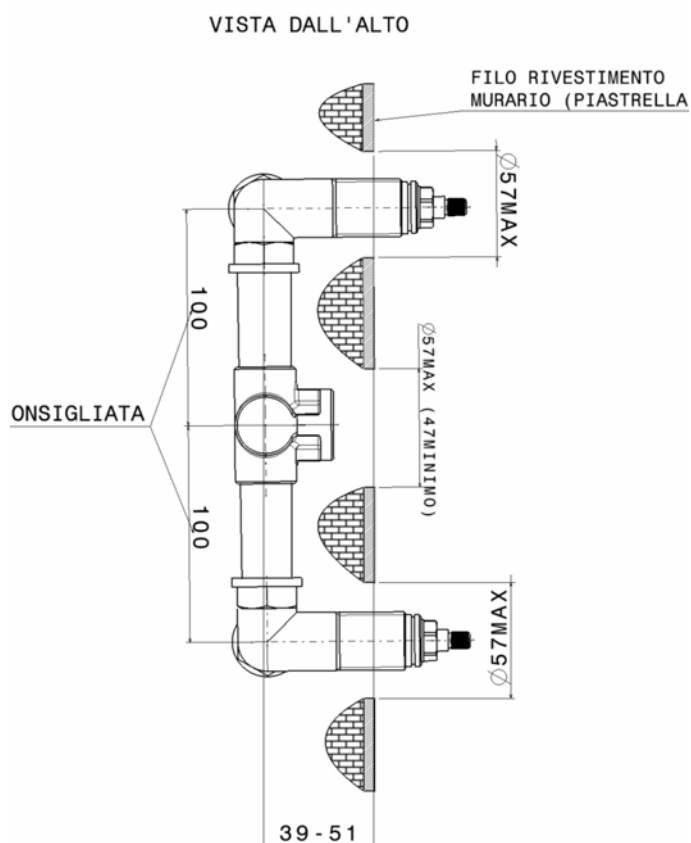
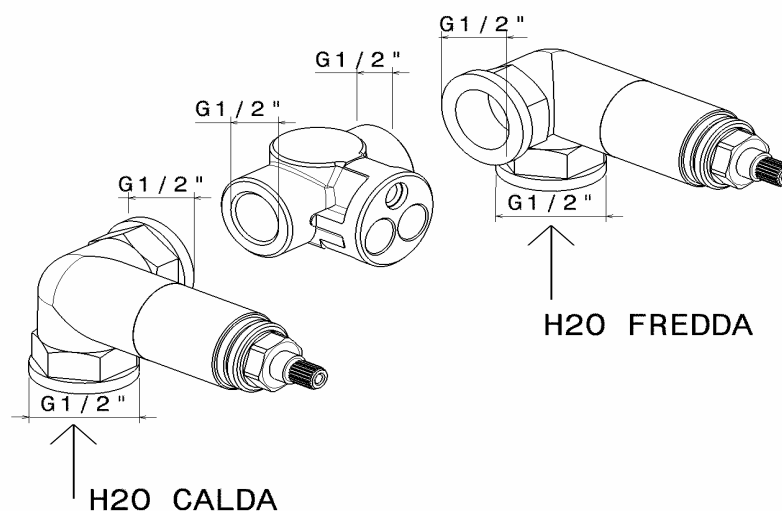


# ISTRUZIONI DI INSTALLAZIONE

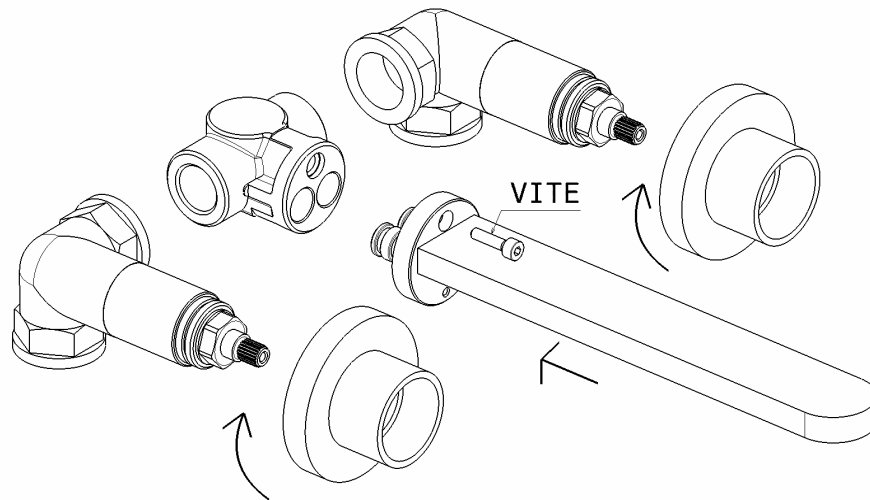
## 3057/3060

**PRIMA DI INSTALLARE IL PRODOTTO LEGGERE ATTENTAMENTE LE  
ISTRUZIONI DI INSTALLAZIONE**

1. Installare i corpi incasso effettuando i collegamenti acqua calda/fredda ed avendo cura di rispettare i limiti dimensionali prescritti nelle figure.



2. Inserire la canna con raccordi e fissarla nel corpo a muro tramite la vite in dotazione; avvitare i due raccordi copri-vitone, come indicato in figura.



3. Applicare il rosone di copertura della canna portandolo a filo del rivestimento murario e fissarlo con la vite in dotazione. Applicare le leve sui vitoni ed avvitare il raccordo porta-aeratore sulla canna.

