

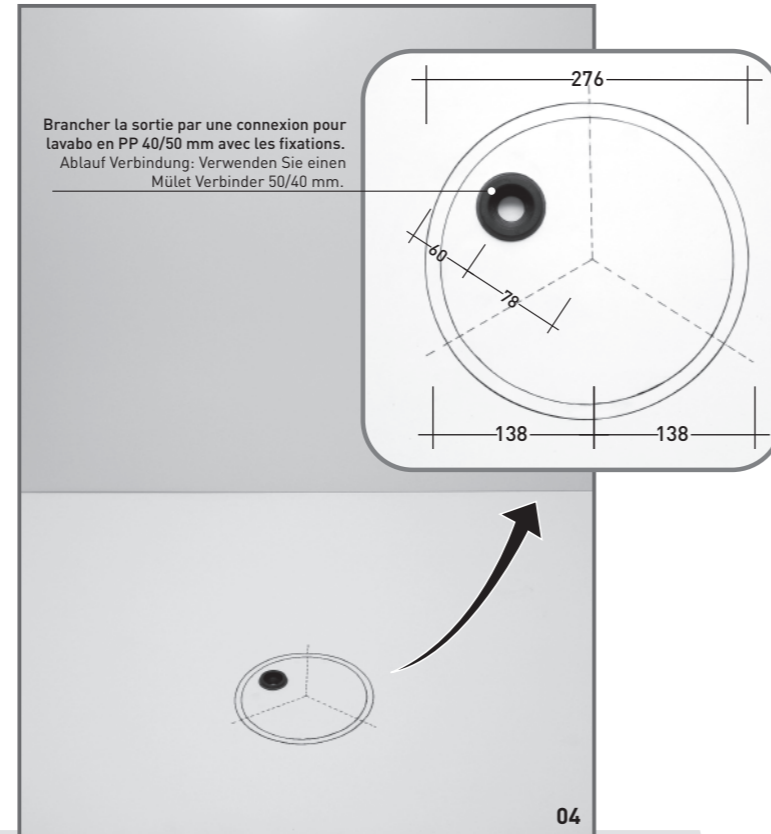
Instructions pour l'installation du lavabo "Fonte" e de la colonne, art. FN70L+FN70C. / Installations Anleitung für "Fonte" Waschtisch und Säule art. FN70L+FN70C.



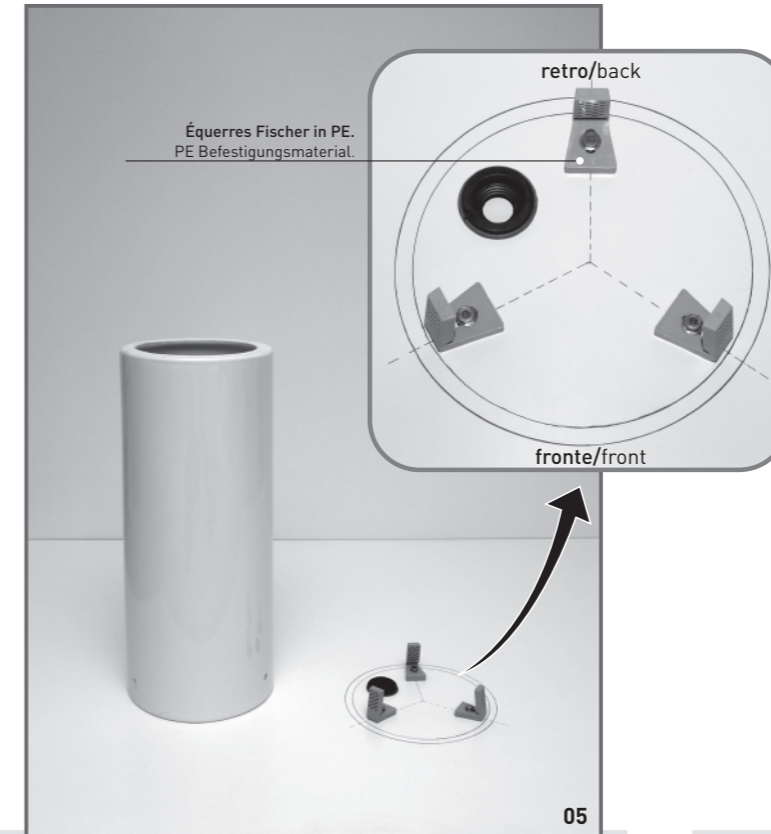
01 Préparation. / Zubehör.



02-03 Équipement inclus avec la colonne Fonte. Mitgeliefertes Zubehör im Karton enthalten.



04 Préparation pour la sortie verticale: utiliser une connexion pour lavabo en PP 40/50 mm avec la fixation du plancher.
Vorbereitung des Abflusses: Installieren Sie eine HT Muffe 50/40 bodenbündig.



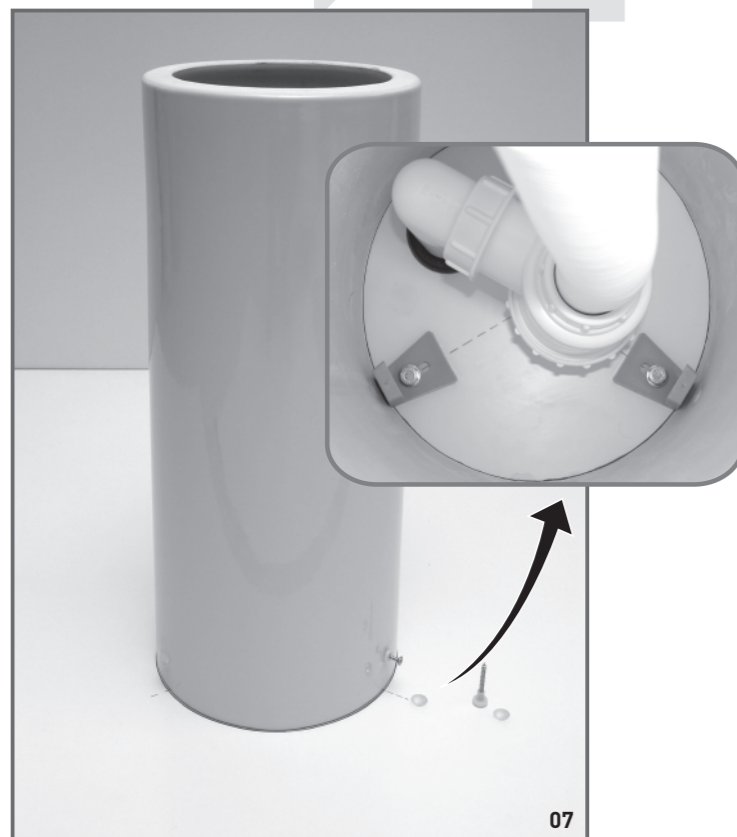
05 Préparation pour la fixation de la colonne: utiliser la colonne et les équerres en PE comme modèle pour marquer les trous sur le plancher.
Vorbereitung zur Befestigung der Säule: Benutzen Sie die Säule als Schablone und markieren damit den Boden. Vermitteln Sie die PE Befestigungen, zeichnen die Befestigungslöcher an und bohren diese.



06 Installation de la sortie: relier le siphon.
Installation des Abflusses: Verbinden Sie den Syphon.

Fonte art. FN70L+FN70C: by giulio cappellini

Attention: pendant l'installation agir avec prudence pour ne pas causer des dommages au plancher.
ACHTUNG! Achten Sie während der Montage auf evtl. Beschädigungen des Fußbodenbelages (Schutz verwenden!).



07 Fixation de la colonne: visser les équerres en PE au plancher et à la colonne; serrer la colonne seulement après l'avoir centrée.
Befestigung der Säule: Schrauben Sie die Befestigungsteile fest auf den Boden und stellen die Säule darüber.



08 Préparation pour la fixation du lavabo à la colonne: recouvrir le bord de la colonne avec du silicone.
Waschbeckenbefestigung: Bringen Sie auf den oberen Rand der Säule Silicon auf.



09 Branchement du lavabo au siphon: visser le tube flexible à l'évacuation.
Abflussverbindung: Verbinden Sie den Flexiblen Abflussschlauch mit dem Syphon.



10 Fixation du lavabo: poser avec prudence le lavabo sur la colonne. D'abord faire sécher le silicone et puis utiliser le lavabo.
Waschtischbefestigung: Stellen Sie vorsichtig das Becken auf die Säule. **Warten Sie vor Benutzung des Becken , bis das Silicon abgetrocknet ist.**