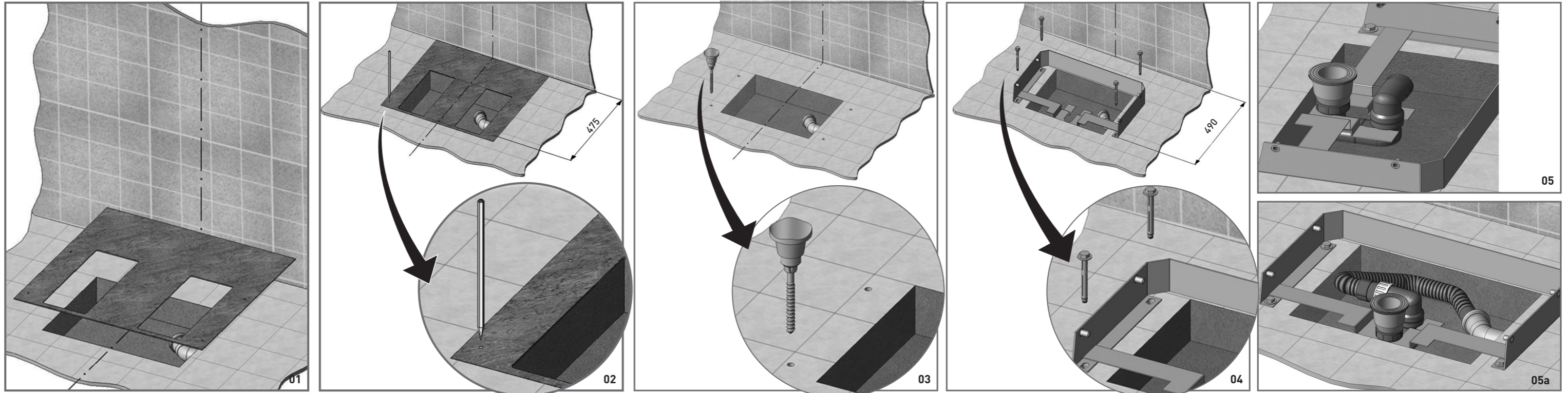


# Montageanleitung zu Wanne art. I084 / Instructions pour le montage de la baignoire IO art. I084.



**01** Positionieren Sie die beiliegende Schablone an der Wand. Zentrieren Sie diese wie in der Zeichnung ersichtlich.  
Positionner le modèle en fonction de la zone réservée au siphon.

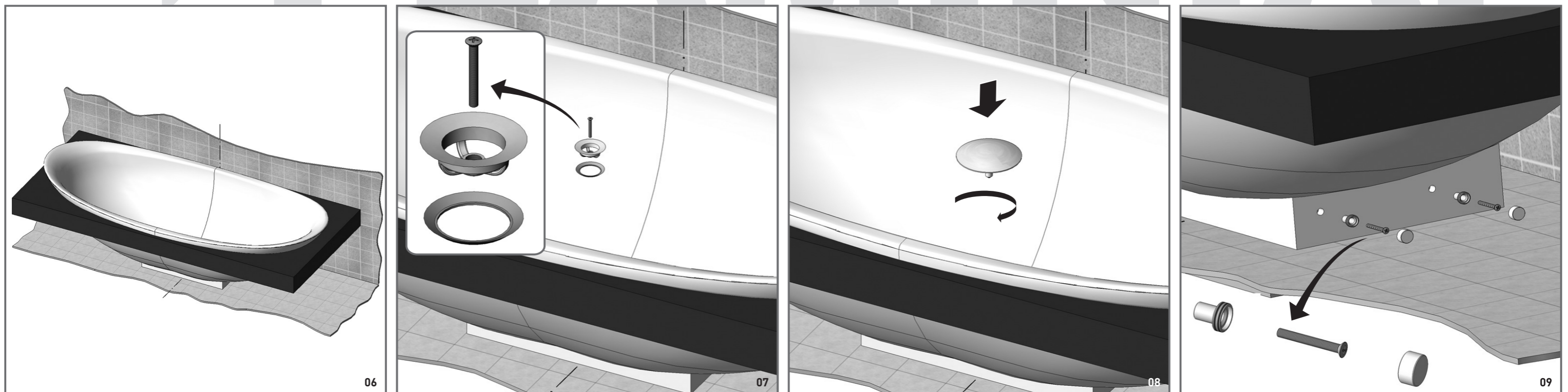
**02** Markieren Sie mit einem Stift die Löcher in der Schablone am Fußboden.  
Marquer les trous sur le plancher comme indiqué par le modèle.

**03** Mittels eines 10mm Bohrers, bohren Sie 6,5cm tief an den angezeigten Stellen.  
Avec un trépan faire 4 trous (diamètre 10 mm, profondeur 6,5 cm).

**04** Befestigen Sie den Montagerahmen mittels den 4 Stück beiliegenden Dübeln und Schrauben in den vorgebohrten Löchern.  
Centrer la structure et fixer-la avec 4 fishers inclus.

**05** Positionieren Sie den mitgelieferten Syphon auf der dafür vorgesehenen Halterung (05). Stellen Sie die Verbindung zwischen dem Syphon und der bauseitig vorhandenen Ablaufleitung her. (Am besten mittels Flexanschlußschlauch)  
Poser le siphon (pic.05). Procéder au branchement de la sortie.

## IO vasca bath-tub art. I084: by alexander durringer e stefano rosini



**06** Nehmen Sie die Wanne (am besten zu viert), stellen diese auf das vorher angebrachte Gestell und zentrieren Sie das Ablaufloch der Wanne direkt über dem Syphon.  
Soulever la baignoire (il faut utiliser 4 personnes) e positionner la sur la structure.

**07** Nehmen Sie das Ablaufventil, dichten dieses ein und platzieren Sie es im Ablaufloch der Wanne. Drehen Sie nun die Schraube in das Unterteil des Syphon fest ein.  
Fixer la bonde d'évacuation au siphon par la vis inclus; serrer à en écraser la garniture.

**08** Nehmen Sie den Excenterstopfen und bringen diesen in die dafür vorgesehene Öffnung ein. Drückend schließt/Öffnet der Excenterstopfen den Ablauf. (Klickventil)  
Visser la bonde d'évacuation à la structure; pour ouvrir ou fermer la sortie, presser la bonde.

**09** Befestigen Sie die Wanne seitlich am Untergestell, mittels den beiliegenden Nabenringen, Schrauben und der zugehörigen Abdeckungen.  
Fixer la baignoire sur les deux côtés de la structure par les fixations.