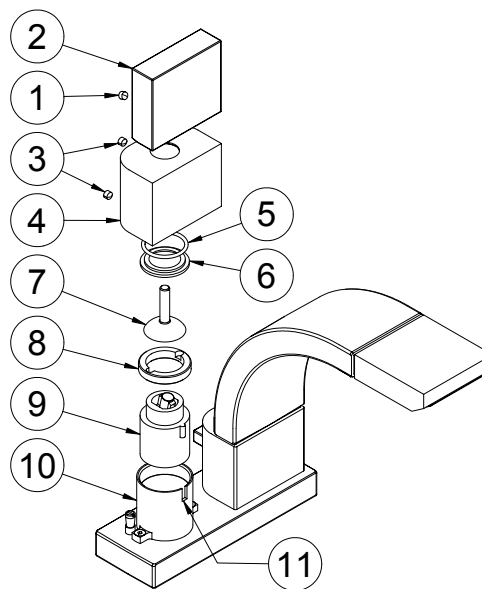
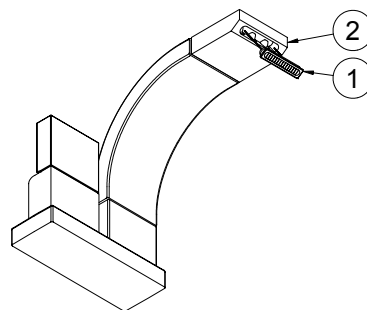
**ISTRUZIONI DI MONTAGGIO**

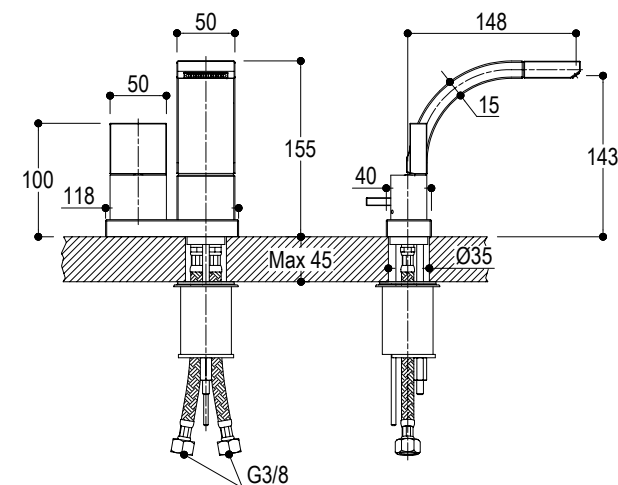
Avvitare i due flessibili (1) sul corpo monoforo (2). Posizionare il comando salterello (3) nella fresatura posteriore del corpo monoforo facendo coincidere il foro passante del comando con il foro predisposto nel corpo. Dalla parte inferiore del gruppo monoforo inserire l'asta salterello (4) con la parte filettata verso l'alto. Avvitare l'asta salterello (4) al comando salterello (3). Avvitare il tirante (5) al gruppo monoforo (2). Predisporre la guarnizione in spugna (6) sul piano del sanitario e calzare il gruppo monoforo (2). Dalla parte inferiore del piano inserire la guarnizione in gomma (7), la flangia di supporto (8) il codolo (9) e la piastra (10). Avvitare fino a battuta il dado (11). Collegare i flessibili di alimentazione (1) alla rete idrica, completi di guarnizioni (12), dopo aver verificato che le condutture di alimentazione siano prive di residui.

**SOSTITUZIONE DELLA CARTUCCIA**

Prima di procedere alla sostituzione della cartuccia chiudere le condutture di alimentazione. Svitare il grano (1) e sfilare il comando (2). Allentare i grani (3) e togliere il corpo cartuccia (4). Rimuovere la guarnizione (5), l'antifrizione (6) e la base comando (7). Svitare la ghiera premicartuccia (8) ed estrarre la cartuccia miscelatrice (9) dal corpo (10) e pulire la zona di tenuta. Posizionare la nuova cartuccia innestando il riferimento in positivo nella sede riservata (11) del corpo cartuccia. Rimontare le parti procedendo con le operazioni inverse allo smontaggio.

**SOSTITUZIONE DELL'AERATORE**

Sfilare l'aeratore (1) completo di guarnizione dalla canna (2). Inserire a pressione l'aeratore (1) di ricambio sulla canna (2) facendo attenzione a non danneggiare la guarnizione.

**NOTE IMPORTANTI**

La corretta osservanza delle seguenti istruzioni di installazione, uso e manutenzione permette il funzionamento e il mantenimento ottimali del prodotto. Non garantiamo i propri prodotti nel caso di danni conseguenti all'inosservanza delle istruzioni. Conservare il presente documento.

AVVERTENZE

E' consigliabile montare un regolatore di pressione a monte dell'impianto di alimentazione per assicurare una pressione costante a 3 bar. Prima di procedere al montaggio verificare che le condutture di alimentazione siano prive di residui e chiudere l'impianto.

ISTRUZIONI D'USO

Il miscelatore funziona azionando il comando come indicato in Fig.A:

MANUTENZIONE

Per la pulizia utilizzare esclusivamente detersivi al sapone. Non utilizzare disinfettanti domestici per la pulizia di prodotti ceramici, detersivi abrasivi, corrosivi e contenenti alcool, acido cloridrico, acido fosforico.

Fig.A:

